

Brevet Des Collèges :

Les épreuves du Diplôme National du Brevet se dérouleront selon le calendrier suivant :

Français : mercredi 27 juin 2001 de 8h30 à 11h45
Mathématiques : jeudi 28 juin 2001 de 8h30 à 10h30
Histoire-Géographie et Education Civique : jeudi 28 juin 2001 de 14h00 à 16h00

La date de délibération du jury est arrêtée au 06 juillet 2001. Les résultats seront affichés dans les centres d'examen le jour même.

Pour tout renseignement complémentaire, vous pouvez contacter l'Inspection Académique - Division des Examens et Concours (tel : 04.66.49.51.22)

Plan de rénovation des sciences et technologies :

L'expo-sciences régionales ouvre ses portes cette année à Nîmes du 7 au 9 juin 2001. Trois classes lozériennes viendront témoigner (expositions, site internet, animations, ateliers) du travail entrepris dans les circonscriptions de Florac, de Mende et Mende 2 durant toute cette année scolaire :

- Ecole publique Primaire de Pied de Borne - classe de cycle III d'Alexandre FELTGEN - 11 élèves
- Groupe Scolaire Public de Mende - classe de CM2 de Jean-Marie HERRERO - 20 élèves
- Ecole Publique Primaire La Coustarade de Marvejols - classe de CM2 d'Anne BASCLE - 17 élèves



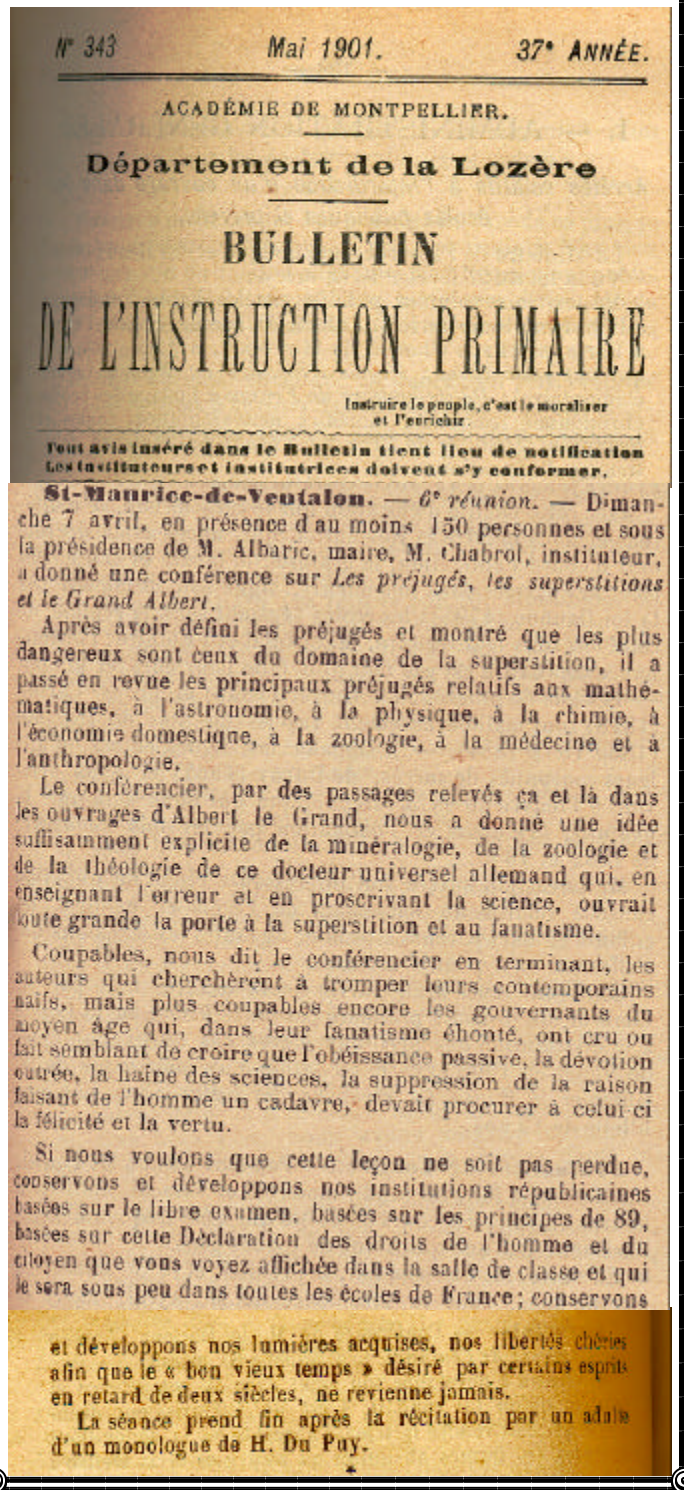
Nouvelles fonctions :

L'ensemble de la rédaction remercie Mme Taix d'avoir assuré pendant deux ans les fonctions de Chef des Services Administratifs puis de Secrétaire Générale à l'Inspection Académique de la Lozère. Nous lui souhaitons une excellente prise de fonction à la tête de la Division des Personnels Enseignants du Rectorat de Montpellier.

« Au-delà des discours souvent démagogiques mais politiquement très corrects sur le respect systématique des identités linguistiques et culturelles, l'école devrait mettre tout en œuvre pour distribuer de façon équitable le pouvoir linguistique : celui qui permet de se défendre contre la propagande, le sectarisme et l'intégrisme. Car telle est la priorité : donner à tous les élèves les possibilités de parler juste, de lire juste et d'écrire juste dans la langue de leur pays. »

Alain Bentolila
Professeur de linguistique - Paris V Sorbonne

Rétrospective



A voir

- L'exposition du Fonds Régional pour l'Action Culturelle (FRAC) au Lycée CHAPTAL a lieu du 10 mai au 22 juin 2001. Un vernissage est prévu le 6 juin en présence de Madame l'Inspectrice d'Académie, de Mr le Proviseur de Lycée Chaptal et des équipes ayant participé.
- Les expositions « Influences Réciproques » et « Cultures Partagées » organisées par l'IUFM de Mende du 22 mai au 13 juin 2001, respectivement à la Maison Consulaire et à la Bibliothèque Municipale de Mende.

A consulter

- Le dossier d'accompagnement du B.O. spécial n°8 du 13 juillet 2000 portant sur l'organisation des procédures disciplinaires et le règlement intérieur sur le portail www.education.fr ou le site www.eduscol.education.fr

E.N. Lozère

Education Nationale Lozère

académie de MONTPELLIER

Inspection Académique
de la Lozère

Bulletin départemental d'informations

Mai-Juin 2001

RENTREE SCOLAIRE 2001

Les opérations de préparation de la future rentrée scolaire sont à l'heure actuelle terminées. Pour l'information de tous, en voici les points forts

DANS LES ECOLES

Pour la première fois depuis très longtemps en Lozère, les moyens sont constants. En effet, les critères de répartition des postes n'ont pas été établis par simple référence au nombre d'élèves par classe, mais bien par l'intégration de facteurs spécifiques comme celui de la ruralité pour notre département.

Ces conditions ont permis :

- de maintenir un tissu rural important tout en resserrant les différences de dotation entre écoles ayant un nombre d'élèves similaire
- de conforter le réseau d'adaptation et de l'intégration scolaire
- d'améliorer les conditions de remplacements des maîtres
- d'augmenter les possibilités numériques de participation aux stages de formation des enseignants
- de compléter le maillage des personnes ressources pour le développement des Techniques de l'Information et de la Communication à l'école



Les mesures prises sont les suivantes :

FERMETURES D'EMPLOIS

- Classes préélémentaires et élémentaires

Chauchailles	1
Albaret Le Comtal	0,5
Prinsuejols La Combe	0,5
St Martin De Boubaux	1
St Martin De Lansuscle	1
Recoules De Fumas (Rpi St Sauveur De Peyre/Recoules De Fumas)	1
St Chély Maternelle Bellevue	1
Vialas	1
Bagnols Les Bains	1
St Germain De Calberte	1
Marvejols Élémentaire	1

- Remplacement

Titulaire Remplaçant Zone d'Intervention Localisée de FLORAC	1
--	---

- Enseignement Spécial

Poste G St - Chély D'Apcher	1
-----------------------------	---

OUVERTURES D'EMPLOIS

- Classes préélémentaires et élémentaires

La Canourgue (5 ème classe)	1
Mende groupe scolaire maternelle (Classe passerelle)	0,5

- Remplacement

Titulaire Remplaçant Brigade Départementale Formation Continue	2
Titulaire Remplaçant Brigade Départementale Maladie	2
Titulaire Remplaçant Zone d'Intervention Localisée de St Germain De Calberte	1

- Services exceptionnels

TICE Circonscription de Mende	1
-------------------------------	---

- Enseignement Spécial

POSTE E Circonscription de FLORAC (Cévennes) rattachement à l'école de PIED DE BORNE	1
--	---

POSTE E St Chély D'Apcher	1
---------------------------	---

CLIS MARVEJOLS Élémentaire en liaison avec le centre de soins	1
---	---

CLIS MONTRODAT en liaison avec le centre de soins	1
---	---

- Reste à implanter

	0,5
--	-----

A noter que par suite de l'absence d'élèves et conformément aux décrets du 20 octobre 1999, Monsieur le Préfet a examiné en présence des représentants des collectivités territoriales concernées les dossiers d'étude d'impact pour les fermetures d'école sur les communes de CHAUCHAILLES, RECOULES DE FUMAS, LES BESSONS

Par ailleurs la CAPD préparatoire au mouvement des enseignants s'étant tenue le 26 avril 2001, les opérations du mouvement sont en cours. La première phase est prévue pour le 19 juin 2001

Les recommandations ministérielles développées dans la circulaire DESCO de rentrée (BO n°13 du 29/03/2001) sont prises en compte dans le document « Actions Départementales » déjà diffusé dans le Bulletin Départemental n°3.

Il faut savoir toutefois que le budget spécifique pour le Plan des Enseignements Artistiques et de la Culture à l'Ecole a été attribué à l'Inspection Académique. Les Projets Artistiques et Culturels (PA C) des classes sont retenues et déclinent et les priorités souhaitées par le Ministre : musique, arts plastiques, théâtre, cinéma, poésie etc... Des actions de formation des maîtres sont déjà inscrites dans le Plan de Formation 2001-2002.

Sommaire :

- Rentrée scolaire dans les collèges (page 2)
- Les orientations sur l'avenir du collège (page 3)
- Rentrée scolaire dans les lycées (page 3)
- Flash (page 4)
- Actualités (page 5)
- Site Internet (page 6)

E.N. Lozère

Directrices de la publication :
Jacqueline IMBERT, D.S.D.E.N.
Sylvie TAIX, C.S.A.

Rédaction des dossiers

Jacqueline IMBERT
Philippe Cogoluègues

Conception, réalisation, impression :
Gilles BION, Jérôme PORTAL

Académie de Montpellier
Inspection Académique de la Lozère
Rue de Chanteronne — BP22
48001 MENDE cedex

Téléphone : 04 66 49 51 00
Télécopie : 04 66 49 15 81
Mél : ce.ia48@ac-montpellier.fr

DANS LES COLLEGES

En Lozère, tandis que les effectifs sont stables, un poste supplémentaire a été attribué.

◆ Les structures d'accueil seront donc les suivantes :

Collèges	6ème			5ème			4ème			3ème opt LV2			3ème opt techno			3ème ins			Total		
	Eff	div	E/c	Eff	div	E/c	Eff	div	E/c	Eff	div	E/c	Eff	div	E/c	Eff	div	E/c	Eff	div	E/c
Le Bleynard	17	1	17,0	13	1	13,0	18	1	18,0	21	1	21,0							69	4	17,3
La Canourgue	50	2	25,0	43	2	21,5	42	2	21,0	33	2	16,5							168	8	21,0
Le Collet de Déze	16	1	16,0	31	1	31,0	22	1	22,0	20	1	20,0							89	4	22,3
Florac	44	2	22,0	50	2	25,0	60	3	20,0	50	2	25,0							204	9	22,7
Langogne	60	3	20,0	50	2	25,0	52	2	26,0	44	2	22,0							206	9	22,9
Marvejols	60	3	20,0	60	3	20,0	62	3	20,7	64	3	21,3							246	12	20,5
Mende	154	6	25,7	138	6	23,0	159	6	26,5	114	5	22,8	22	1	22,0	13	1	13,0	600	25	24,0
Meyrueis	19	1	19,0	24	1	24,0	24	1	24,0	22	1	22,0							89	4	22,3
St Chély	65	3	21,7	67	3	22,3	67	3	22,3	42	2	21,0	18	1	18,0				259	12	21,6
St Etienne	29	1	29,0	21	1	21,0	16	1	16,0	22	1	22,0							88	4	22,0
Ste Enimie	13	1	13,0	24	1	24,0	20	1	20,0	22	1	22,0							79	4	19,8
Vialas	14	1	14,0	17	1	17,0	22	1	22,0	20	1	20,0							73	4	18,3
Villefort	25	1	25,0	25	1	25,0	25	1	25,0	21	1	21,0							96	4	24,0
Total	566	26	21,8	563	25	22,5	589	26	22,7	495	23	21,5	40	2	20,0	13	1	13,0	2266	103	22,0

◆ La situation des SEGPA du département a été harmonisée et les dotations répondent à la situation des effectifs et à l'application de la circulaire n°96-167 du 20 juin 1996 et à la note de service n°98-128 du 19 juin 1998. A noter que 6 heures ont été affectés à la SEGPA de Mende pour la coordination avec le lycée professionnel.

Observations : en 2000/2001 21 HP ont été prélevées sur le budget des collèges pour permettre l'intervention de professeurs de collège, Pour 2001/2002, les supports SEGPA disponibles à la rentrée 2001 (1 départ à la retraite + 1 support provisoire) sont utilisés pour la mise en place des enseignements assurés par des professeurs de collège.

EFFECTIFS	6ème SEGPA		5ème SEGPA		4ème SEGPA		3ème SEGPA		Post 3ème		Total	
	C2000	P 2001	C2000	P 2001	C2000	P 2001	C2000	P 2001	C2000	P 2001	C2000	P 2001
MARVEJOLS	11	9	12	13	11	14	11	12			45	48
MENDE	17	16	12	15	16	11	27	16	13	17	85	75
Total	28	25	24	28	27	25	38	28	13	17	130	123

STRUCTURE	6ème SEGPA		5ème SEGPA		4ème SEGPA		3ème SEGPA		Post 3ème		Total	
	C2000	P 2001	C2000	P 2001	C2000	P 2001	C2000	P 2001	C2000	P 2001	C2000	P 2001
MARVEJOLS	1	1	1	1	1	1	1	1			4	4
MENDE	2	1	1	1	1	1	2	1	1	1	7	5
Total	3	2	2	2	2	2	3	2	1	1	11	9

Collège Marcel Pierrrel - Marvejols



Les moyens :

La Dotation départementale SEGPA (y compris coordination et synthèse) était pour l'année scolaire 2000/2001 de 345 HP et 55 HSA. Elle sera pour 2001/2002 de 320 HP et 55 HSA. Les dotations prévues par la note de service n° 98/128 du 19 juin 1998 sont pour la SEGPA de Marvejols (4 divisions de la 6ème à la 3ème) de 129 HB et la SEGPA de Mende (4 divisions de la 6ème à la 3ème + 1 classe et 2 ateliers après la 3ème) de 172 HB.

DGH	dotation initiale 2000/2001			dotation initiale 2001/2002		
	HP	HSA	TOTAL	HP	HSA	TOTAL
MARVEJOLS	115	14	129	126	4	130
MENDE	230	20	250	194	4	198
Total	345	34	379	320	7	328

◆ Les orientations sur l'avenir du collège seront mises en œuvre :

- pour un collège « républicain, qui démocratise la réussite »
- pour un collège « pour tous qui soit en même temps un collège pour chacun » c'est-à-dire un collège :
 - de la **fraternité** qui implique « vivre ensemble »
 - de l'**égalité** (« respect égal de la variété »)
 - de la **liberté** et de la **laïcité**, pour permettre « d'échapper à l'emprise de tout ce qui cherche à s'emparer de la conscience des individus à leur insu » et « à chacun de comprendre pour qu'il puisse dans chaque circonstance de sa vie dire « oui » ou « non » »

Les classes de 6ème seront dans l'esprit de liaison école-collège l'objet de tous les soins d'enseignement et d'éducation. L'accueil des élèves sera particulièrement amélioré. L'ensemble des mesures prévues feront l'objet d'un bulletin départemental particulier

DANS LES LYCEES

◆ Offre de formation 2001 :

VILLE	ETABLISSEMENT	SPECIALITE	Capacité d'accueil
BEP			
Langogne	LP	Carrières sanitaires et sociales	13
Mende	LP Peytavin	Carrières sanitaires et sociales	28
Mende	LP Peytavin	Electrotechnique	28
Mende	LP Peytavin	Hôtellerie restauration	24
Mende	LP Peytavin	Maintenance de véhicules auto. option V. particuliers	24
Mende	LP Peytavin	Maintenance des systèmes mécaniques automatisés	15
Mende	LP Peytavin	Métiers de la comptabilité	14
Mende	LP Peytavin	Métiers du secrétariat	14
St Chély d'Apcher	Lycée T. Roussel	Industries chimiques et traitement des eaux option ttt. des eaux	12
St Chély d'Apcher	Lycée T. Roussel	Vente action marchande	18
CAP			
St Chély d'Apcher	Lycée T. Roussel	Agent polyvalent de restauration	12
St Chély d'Apcher	Lycée T. Roussel	Electroplastie	15
St Chély d'Apcher	Lycée T. Roussel	Employé technique de collectivités	12

◆ Calendrier des opérations d'affectation 2001

- **Mardi 5 juin 2001** : Commission de classements des dossiers post BEP-CAP
- **Mardi 12 juin 2001** : Commissions d'appel niveaux 3ème et 2nde
- **Jeu 21 juin 2001** : Commissions d'affectation 4ème et 3ème technologique et 2nde générale et professionnelle
- **Mardi 26 juin 2001** : Commissions d'appel niveaux 6ème et 4ème



Pour tout renseignement complémentaire, vous pouvez contacter Mme DORIDANT, Mle AMBERT et M. ROCHEFORT à la Division de l'Organisation Scolaire de l'Inspection Académique.

Agenda

- **Lundi 14 mai à 17h30**, salle des fêtes du Conseil Général de Lozère : remise des prix attribués aux lauréats du Concours National de la Résistance et de la Déportation.
- **Mardi 29 mai de 8h à 17h**, à Mende. Collégiales : journée environnement pour 950 élèves des classes de 5ème des collèges de Lozère. Co-organisation : Conseil Général et Inspection Académique de Lozère avec de nombreux partenaires.
- **Jeu 31 mai de 9h30 à 16h30**, au chapitre à Mende. Journée départementale de valorisation des projets « 1000 défis pour ma planète » (organisation inter-ministérielle).

- **Dimanche 10 Juin à 12h30**, au stade Honneur du Chapitre, Finales des Coupes Nationales de Rugby UFOLEP

